

# DRAFT MASTER PLAN 2019

## WHAT TO LOOK OUT FOR IN NOVENA AND TANGLIN!

Novena and Tanglin are well established housing areas located at the fringe of the city centre. Residents can look forward to more leisure and recreational spaces within the Singapore Botanic Gardens and the Whampoa estate, as well as the completion of new facilities at Health City Novena. Both areas will enjoy better connectivity with the completion of the Thomson-East Coast Line (TEL) by 2024. For more information on the Draft Master Plan 2019, please visit [ura.sg/DMP19](http://ura.sg/DMP19).

## HOW OUR TOWNS ARE PLANNED

Our towns are planned to be liveable and self-sufficient, with easily accessible shops, health care, schools, community facilities and parks. Commercial nodes, industrial estates and business parks within or nearby the town, also help to provide nearer job opportunities for residents. The detailed planning and implementation of plans for each town is a joint effort of many government agencies.



## SINGAPORE BOTANIC GARDENS' GALLOP EXTENSION

The Gallop extension of the Tyersall-Gallop Core, an 8 hectare addition to the Singapore Botanic Gardens, will be completed by 2019. Visitors to the gardens will be able to explore and appreciate native forest ecology in one location, furthering the Gardens' mission of connecting people with plants.

## IMPROVED CONNECTIVITY

The North-South Corridor and new park connectors along Sungei Whampoa and Adam Road will enhance transport and recreational connectivity for residents and visitors alike.

## WHAMPOA PARK

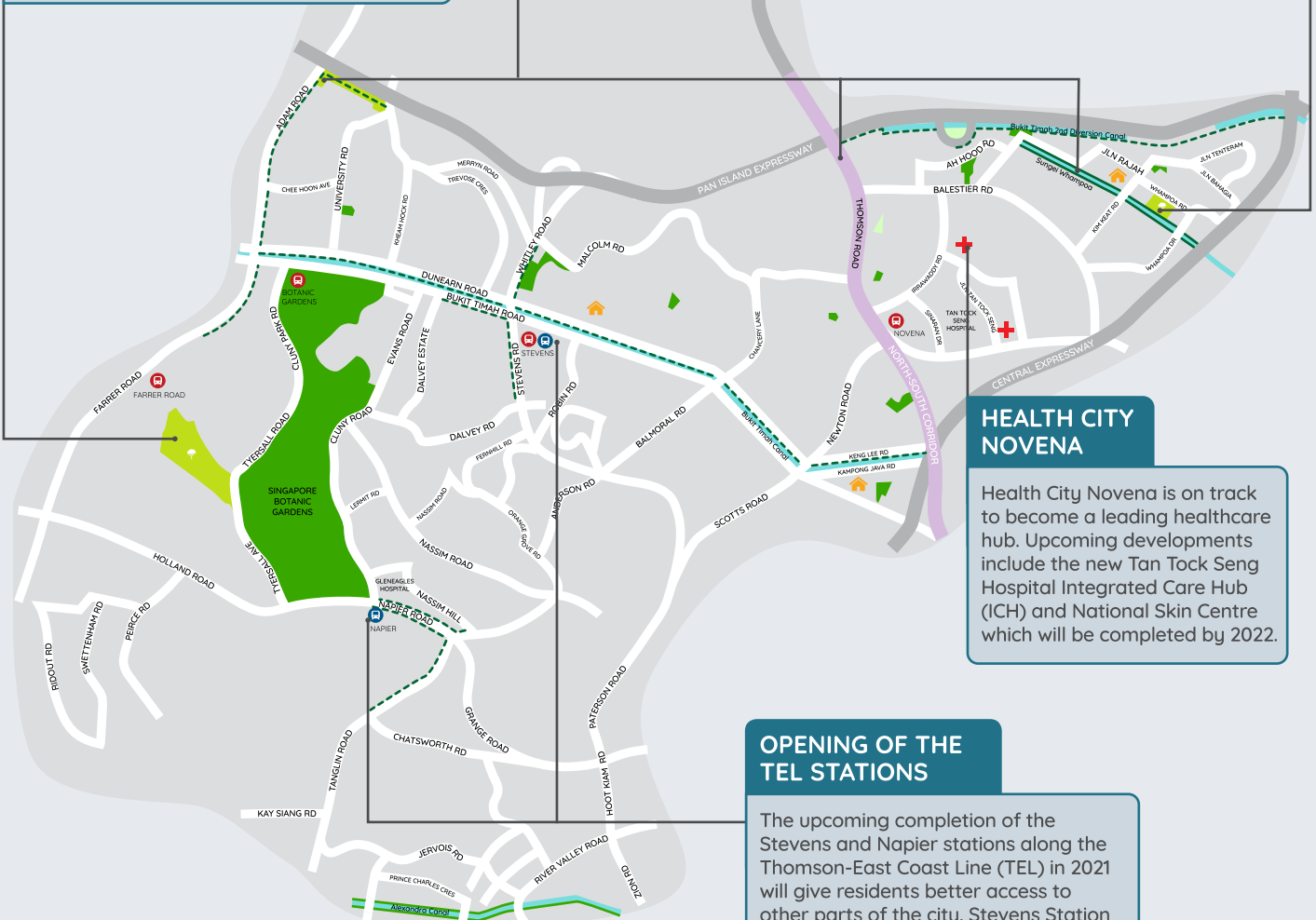
A new park at Whampoa Road will add greenery and recreation spaces for residents in the near future.

## HEALTH CITY NOVENA

Health City Novena is on track to become a leading healthcare hub. Upcoming developments include the new Tan Tock Seng Hospital Integrated Care Hub (ICH) and National Skin Centre which will be completed by 2022.

## OPENING OF THE TEL STATIONS

The upcoming completion of the Stevens and Napier stations along the Thomson-East Coast Line (TEL) in 2021 will give residents better access to other parts of the city. Stevens Station will also serve as an interchange with the Downtown Line (DTL).



### LEGEND

#### EXISTING DEVELOPMENTS

- Park
- MRT MRT
- Waterbody
- Park Connector/  
Cycling Route

#### NEW DEVELOPMENTS

- Residential
- + Healthcare Facility
- MRT MRT
- Park
- Interim Park
- - - Park Connector/  
Cycling Route
- Road Improvement  
(Upcoming/  
Under Study)

## 诺维娜 和东陵 规划区 发展看点!

诺维娜和东陵是坐落于市区外围的成熟住宅区。这里的新加坡植物园和黄埔区将陆续发展更多的休闲娱乐设施，为附近居民打造一个更为宜居的居住环境。诺维娜健康城也将增添新设施以提供更完善的医疗服务。汤东线于2024年通车后，将会为这两个地区的居民提供更多的交通便利。欲知2019年总体规划图草案之详情，请浏览 [ura.sg/DMP19](http://ura.sg/DMP19)

### 如何规划我们的市镇

我们的规划确保每个市镇有宜居的居住环境并且自给自足，无论商店、医疗设施、学校、社区设施和公园都由有效的交通网络联系起来使居民可以方便使用。此外，市镇内或其周边的商业中心、工业区和商业园也能为居民提供就近就业机会。每个市镇的详细规划与规划的落实都是多个政府机构共同努力的成果。



## 新加坡植物园格洛 (Gallop) 扩建区

占地8公顷的新加坡植物园格洛扩建区将于今年落成，届时能为到访植物园的国人和旅客提供一个欣赏园区内丛林生态的理想环境。

## 更好的连接

南北交通廊道 (North-South Corridor) 连同双溪黄埔和亚当路的最新公园连道将使交通更加便利，让居民和访客可以更便捷的抵达休闲目的地。

## 黄埔公园

位于黄埔路新设立的公园将为该区增添更多的绿意，让居民能静心享受自然景色。

## 诺维娜健康城

诺维娜健康城将成为一个领先的医疗中心。这里未来的发展项目还包括新的陈笃生医院综合护理中心(ICH)以及国家皮肤中心。两个项目预计2022年之前完工。

## 汤东线史蒂芬地铁站及纳比雅地铁站的启用TEL Stations

汤东线的史蒂芬地铁站和纳比雅地铁站将于2021年通车，届时能为附近的居民提供前往市区多处的便捷。史蒂芬地铁站也将扩建为转换站，衔接滨海市区线。



### 说明

#### 现有发展项目

- 公园
- Ⓜ 地铁
- 水缘体
- 公园连道 / 脚踏车道

#### 最新发展项目

- 🏠 住宅
- + 医疗保健设施
- Ⓜ 地铁
- 🌳 公园
- 🌳 临时公园
- 公园连道 / 脚踏车道
- 道路改善工程 (即将动工或规划当中)

# DRAFT MASTER PLAN 2019

## APA YANG PERLU DIPERHATIKAN DI KAWASAN PERANCANGAN NOVENA DAN TANGLIN!

Novena dan Tanglin merupakan kawasan perumahan mapan yang terletak di pinggir bandar. Penduduk boleh menjangkakan lebih banyak ruang untuk beriadah dan menikmati kegiatan masa lapang di Kebun Bunga Singapura dan estet Whampoa, serta kemudahan baru yang bakal siap di Health City Novena. Kedua-dua kawasan ini akan menikmati kesinambungan yang lebih baik apabila Laluan Thomson-East Coast (TEL) siap menjelang tahun 2024. Untuk maklumat lanjut tentang Draf Pelan Induk 2019, sila layari [ura.sg/DMP19](http://ura.sg/DMP19)

### Bagaimana bandar-bandar kita dirancang?

Bandar-bandar kita dirancang agar lengkap dan sesuai untuk didiami, dengan kemudahan kedai, pusat kesihatan, sekolah, prasarana masyarakat dan taman. Pusat-pusat komersial, estet-estet perindustrian dan taman-taman perniagaan di dalam lingkungan atau berhampiran kawasan bandar juga menyediakan peluang pekerjaan untuk penduduk setempat. Perancangan terperinci dan pelaksanaan pelan untuk setiap bandar merupakan satu usaha bersama pelbagai agensi pemerintah.



## LANJUTAN KEBUN BUNGA SINGAPURA - GALLOP

Lanjutan Gallop daripada Tyersall-Gallop Core, adalah penambahan 8 hektar kepada Kebun Bunga Singapura, yang bakal siap pada tahun 2019. Pengunjung ke taman-taman ini boleh meneroka dan menghargai ekologi hutan asli dalam satu lokasi, lantas melanjutkan misi Taman ini untuk menghubungkan masyarakat dengan tumbuh-tumbuhan.

## KETERSAMBUNGAN YANG DIPERTINGKAT

Koridor Utara-Selatan dan penghubung taman baharu di sepanjang Sungei Whampoa dan Adam Road akan meningkatkan kesinambungan pengangkutan dan riadah untuk para penduduk dan juga pengunjung.

## TAMAN WHAMPOA

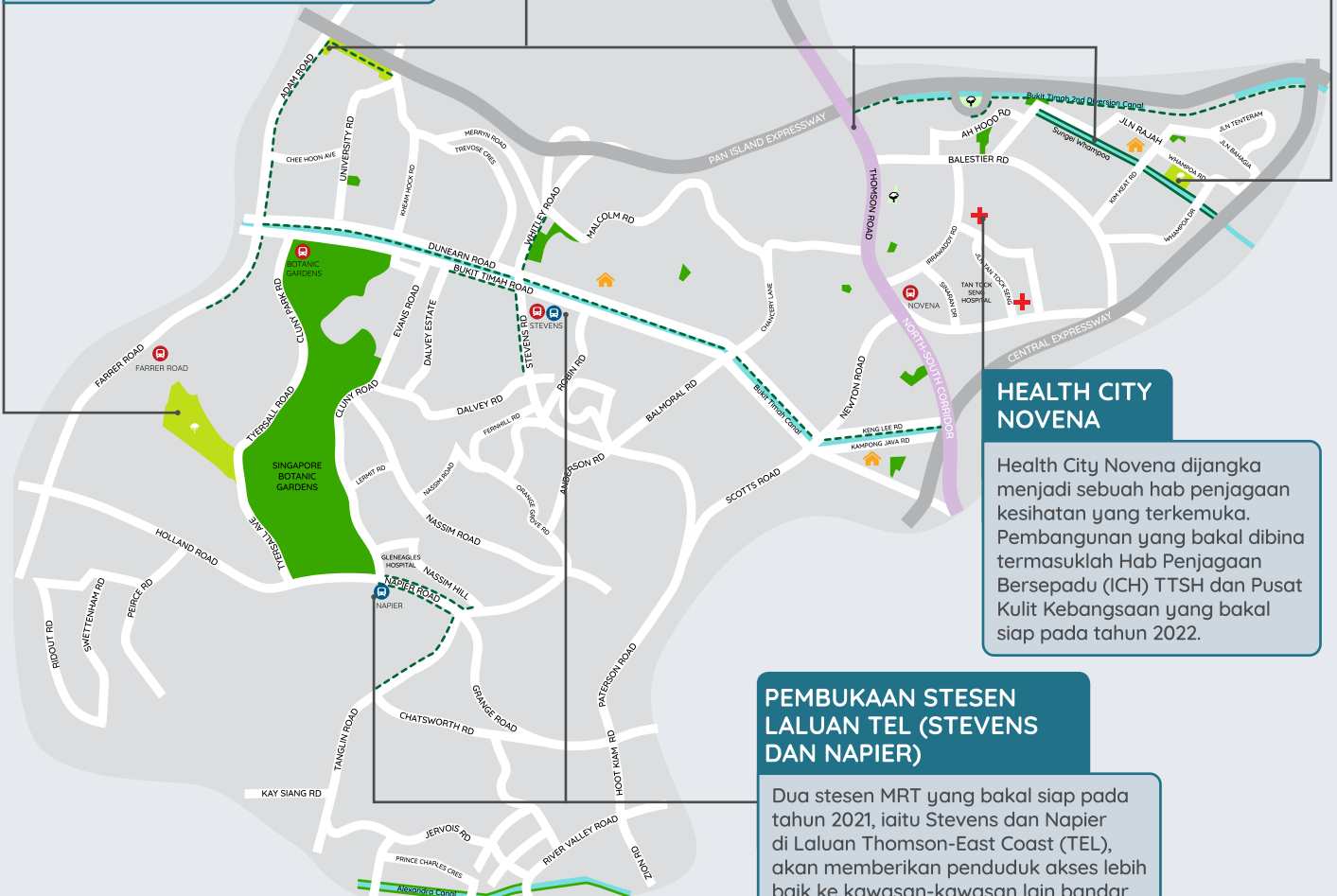
Sebuah taman baharu di Whampoa Road akan menambah kehijauan dan ruang-ruang riadah untuk para penduduk dalam masa terdekat.

## HEALTH CITY NOVENA

Health City Novena dijangka menjadi sebuah hab penjagaan kesihatan yang terkemuka. Pembangunan yang bakal dibina termasuklah Hab Penjagaan Bersepadu (ICH) TTSH dan Pusat Kulit Kebangsaan yang bakal siap pada tahun 2022.

## PEMBUKAAN STESEN LALUAN TEL (STEVENS DAN NAPIER)

Dua stesen MRT yang bakal siap pada tahun 2021, iaitu Stevens dan Napier di Laluan Thomson-East Coast (TEL), akan memberikan penduduk akses lebih baik ke kawasan-kawasan lain bandar ini. Stesen Stevens juga akan berfungsi sebagai pusat pertukaran dengan Laluan Downtown (DTL).



### PETUNJUK

#### PEMBANGUNAN SEDIA ADA

- Taman
- MRT
- Kawasan Air
- Penghubung Taman / Laluan Basikal

#### PEMBANGUNAN BAHARU

- Kediaman
- + Kemudahan Penjagaan Kesihatan
- MRT
- Taman
- Taman Sementara
- Penghubung Taman / Laluan Basikal
- Peningkatan Jalan Raya (Akan Datang / Sedang Dikaji)

# DRAFT MASTER PLAN 2019

திட்டமைப்பு  
வட்டாரத்தில்  
என்ன  
எதிர்பார்க்கலாம்?  
நொவீனா  
மற்றும்  
தங்களின்!

நொவீனா, தங்களின் ஆகிய வட்டாரங்கள், நகர மையத்தின் விளிம்பில் அமைந்துள்ள பிரசித்தி பெற்ற வீடமைப்புப் பேட்டைகள் ஆகும். குடியிருப்பாளர்கள், சிங்கப்பூர் பூமலைத் தோட்டம் மற்றும் வாம்ப்போ வீடமைப்புப் பேட்டையில் கூடுதலான பொழுதுபோக்குத் தளங்களை ஆவலுடன் எதிர்பார்க்க முடியும். மேலும், நொவீனா சுகாதார நகரத்தில் கட்டி முடிக்கப்படவிருக்கும் புதிய சுகாதார வசதிகளையும், அவர்கள் ஆவலுடன் எதிர்பார்த்துக் காத்திருக்க முடியும். 2024-ஆம் ஆண்டு, தாம்சன் - ஈஸ்ட் கோஸ்ட் வழித்தடம் கட்டி முடிக்கப்பட்டவுடன், இரு வட்டாரங்களும் கூடுதல் இணைப்பால் பயன்பெறக்கூடும். வரைவுப் பெருந்திட்டம் 2019 பற்றி மேல்விவரங்கள் அறிந்துகொள்ள, [ura.sg/DMP19](http://ura.sg/DMP19) என்ற இணையப்பக்கத்திற்குச் செல்லவும்.

## நம்முடைய நகரங்கள் எவ்வாறு திட்டமிடப்படுகின்றன

நமது நகரங்கள், வாழத் தகுந்த வகையில், எளிதில் சென்றடையக்கூடிய கடைகள், சுகாதாரப் பராமரிப்பு சேவைகள், பள்ளிகள், சமூக வசதிகள், பூங்காக்கள் ஆகியவற்றுடன் கூடிய போதுமானத் தன்மையுடன் இருக்கும் வகையில் திட்டமிடப்படுகின்றன. நகரத்திற்குள் அல்லது நகரத்திற்கு அருகே அமைக்கப்பெறும் வர்த்தக முனைகள், தொழில்துறைப் பேட்டைகள் மற்றும் வர்த்தகப் பேட்டைகள், குடியிருப்பாளர்களுக்கு மிக அருகாமையிலேயே வேலை வாய்ப்புகளை அளிக்கத் துணை புரிகின்றன. ஒவ்வொரு நகரத்திற்கான விரிவான திட்டமைப்பும் அவற்றின் செயலாக்கமும், பல அரசாங்க அமைப்புகளின் கூட்டு முயற்சியாகும்.



## சிங்கப்பூர் பூமலைத் தோட்ட விரிவாக்கம்

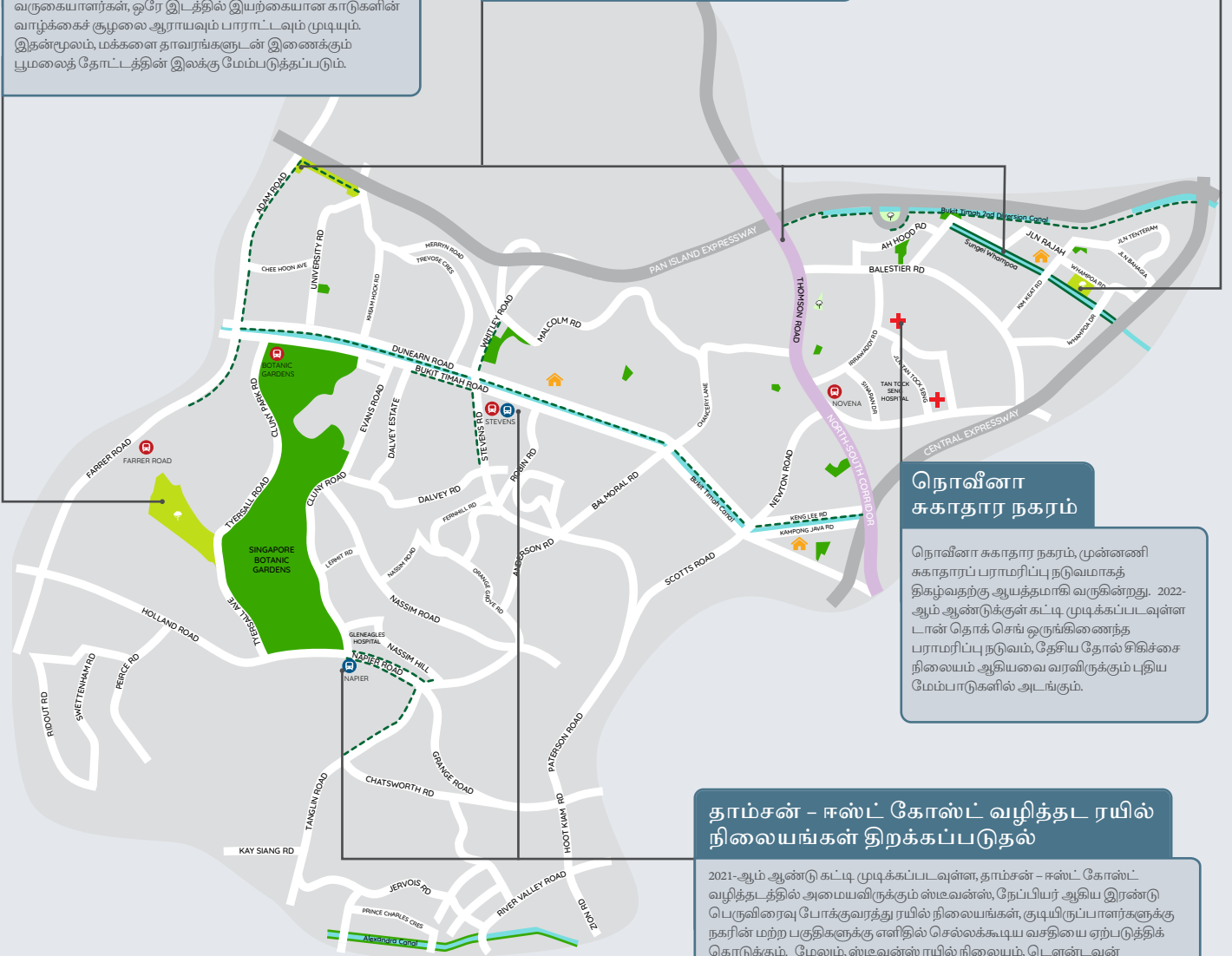
சிங்கப்பூர் பூமலைத் தோட்டத்தின் விரிவாக்கப் பணிகளில் ஒரு பகுதியாக, 8-ஹெக்டர் பரப்பளவிலான நிலப்பகுதி இணைக்கப்படவுள்ளது. அந்த விரிவாக்கப் பணிகள் 2019-ஆம் ஆண்டுக்குள் நிறைவடையும். தோட்டத்திற்கு வரும் வருகையாளர்கள், ஒரே இடத்தில் இயற்கையான காடுகளின் வாழ்க்கைச் சூழலை ஆராயவும் பாராட்டவும் முடியும். இதன்மூலம், மக்களை தாவரங்களுடன் இணைக்கும் பூமலைத் தோட்டத்தின் இலக்கு மேம்படுத்தப்படும்.

## மேம்படுத்தப்பட்ட இணைப்பு

வடக்கு-தெற்குப் பாதையும், சுங்காய் வாய்ப்போ, ஆடம் ரோடு ஆகிய பகுதிகளுக்கு அருகில் உள்ள புதிய பூங்கா இணைப்புகளும், குடியிருப்பாளர்கள் மற்றும் வருகையாளர்களுக்கு போக்குவரத்து மற்றும் பொழுதுபோக்கு இணைப்புகளை மேம்படுத்தும்.

## வாய்ப்போ பூங்கா

வாய்ப்போ ரோட்டில் வரவிருக்கும் புதிய பூங்கா, வருங்காலத்தில் அங்குள்ள குடியிருப்பாளர்களுக்குக் கூடுதலான பசுமை மற்றும் பொழுதுபோக்குத் தளங்களை அளிக்கும்.



## நொவீனா சுகாதார நகரம்

நொவீனா சுகாதார நகரம், முன்னணி சுகாதாரப் பராமரிப்பு நடுவமாகத் திகழ்வதற்கு ஆயத்தமாகி வருகின்றது. 2022-ஆம் ஆண்டுக்குள் கட்டி முடிக்கப்படவுள்ள தான் தொக் செங் ஒருங்கிணைந்த பராமரிப்பு நடுவம், தேசிய தோல் சிகிச்சை நிலையம் ஆகியவை வரவிருக்கும் புதிய மேம்பாடுகளில் அடங்கும்.

## தாம்சன் - ஈஸ்ட் கோஸ்ட் வழித்தட ரயில் நிலையங்கள் திறக்கப்படுதல்

2021-ஆம் ஆண்டு கட்டி முடிக்கப்படவுள்ள, தாம்சன் - ஈஸ்ட் கோஸ்ட் வழித்தடத்தில் அமையவிருக்கும் ஸ்டீவன்ஸ், நேப்பியர் ஆகிய இரண்டு பெருவிரைவு போக்குவரத்து ரயில் நிலையங்கள், குடியிருப்பாளர்களுக்கு நகரின் மற்ற பகுதிகளுக்கு எளிதில் செல்லக்கூடிய வசதியை ஏற்படுத்திக் கொடுக்கும். மேலும், ஸ்டீவன்ஸ் ரயில் நிலையம், டென்னன்டின் பாதையுடனான சந்திப்பை ஏற்படுத்திக் கொடுக்கும் நிலையமாகவும் திகழும்.

### குறி விளக்கம்

#### தற்போதுள்ள மேம்பாடுகள்

- பூங்கா
- பெருவிரைவு போக்குவரத்து ரயில்
- தீரிணை
- பூங்கா இணைப்பு / சைக்கிளோட்டப் பாதை

#### புதிய மேம்பாடுகள்

- குடியிருப்பு
- சுகாதாரப் பராமரிப்பு வசதி
- பெருவிரைவு போக்குவரத்து ரயில்
- பூங்கா
- இடைக்கால பூங்கா
- பூங்கா இணைப்பு / சைக்கிளோட்டப் பாதை
- சாலை மேம்பாடு (வரவிருக்கின்றது / ஆய்வு நிலையில் உள்ளது)



இந்தச் சிற்றேடு, எதிர்வரும் வருங்கால மேம்பாடுகள் குறித்த விரிவான சிந்தனையை அளிக்க முற்படுகின்றது. இது, 2019-ஆம் ஆண்டுக்கான வரைவுப் பெருநிட்டத்தின் ஒரு பகுதியாக எவ்வகையிலும் அமையவில்லை. அளிக்கப்பட்டுள்ள அனைத்துத் தகவல்களும், 2019-ஆம் ஆண்டு, மார்ச் மாத நிலவரப்படி, ஆக அண்மைய தகவல்களாகும். ஆனால், மேம்பாட்டுத் தேவைகளைப் பொறுத்து, அவை மாற்றத்திற்கு உட்படுத்தப்படலாம். அளிக்கப்பட்டுள்ள தகவல்களின் துல்லியத்தன்மையை உறுதிசெய்ய போதுமான முயற்சிகள் எடுக்கப்பட்டிருந்தாலும் கூட, வரைபடங்களில் சித்தரிக்கப்பட்டுள்ள இடங்களும் ஓவியங்களும் கட்டிக் காட்டும் தன்மை மட்டுமே கொண்டவை. இந்தத் தகவல்களில் ஏற்பட்டுள்ள தவறுகள் எவற்றின் காரணமாக ஏற்படக்கூடிய காயம், இழப்பு, சேதாரம் ஆகியவற்றுக்கான பொறுப்பு அனைத்தையும் நகரச் சீரமைப்பு ஆணையம் துறக்கின்றது. பதிப்புரிமை © 2019. அனைத்து உரிமைகளும் உரித்தாகுக.